

**СХЕМА КОММУТАЦИИ ЕМКостей**  
**станций серии "АСТРА-300"**

**Станции без фильтра доочистки**

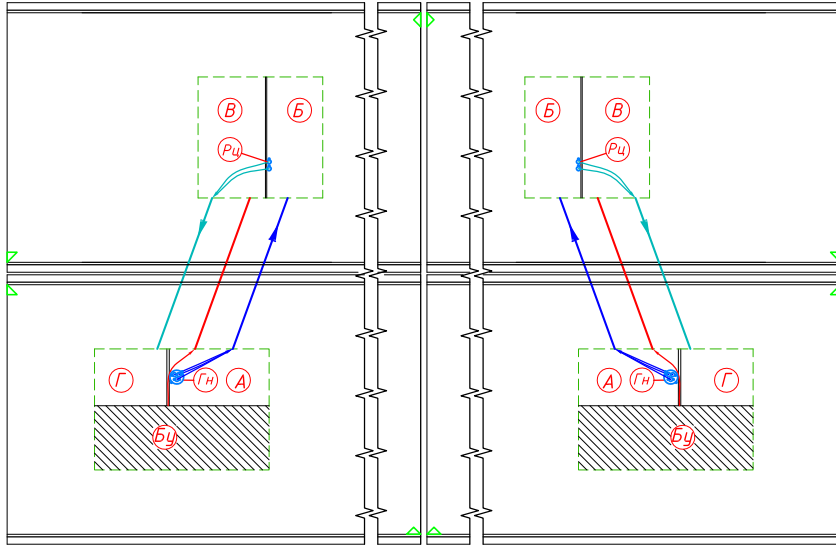


Рисунок 1

*Условные обозначения:*

- A - Приемная камера;
- Б - Аэротенк;
- В - Вторичный отстойник;
- Г - Стабилизатор ила;
- Бу - Блок управления;
- Гн - Фильтр крупных фракций с главными насосами;
- Рц - Рециркулятор;
- - Горловина;
- △ - Метки углов.

*Монтажный комплект:*

- T - Труба напорная РР;
- M - Муфта ремонтная;
- O - Отвод 45° раструбный;
- З - Заглушка раструбная;
- - Перелив от главных насосов;
- ↔ - Перелив от рециркулятора;
- - Электрика и воздуховоды.

**Станции с фильтром доочистки**

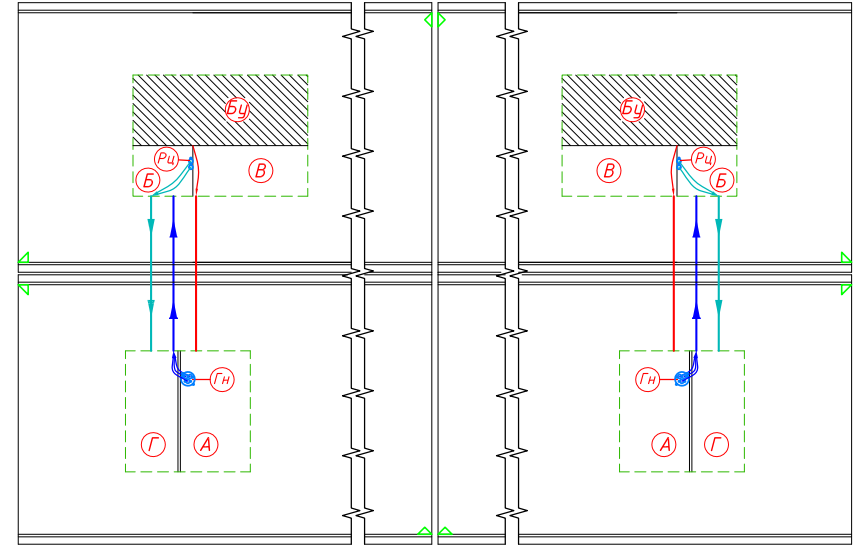


Рисунок 2

**Инструкция по коммутации:**

1. Проверить правильность размещения ёмкостей друг относительно друга. В качестве ориентира использовать метки углов: необходимо соответствие
2. Вскрыть отверстия в стенках горловин по диаметру трубы и выполнить монтаж двух трубопроводов (уклон труб не менее  $i=0,01$ ) и одной гильзы;
3. Шланги от главных насосов и от рециркуляторов завести в трубы через отверстия в раструбных заглушках согласно приведенным эскизам;
4. Электрокабели от поплавковых датчиков подвести к блоку управления (Бу); шланги подачи воздуха провести от распределителя к потребителям через трубу-гильзу согласно схеме подключения воздуха.

Перелив от рециркулятора

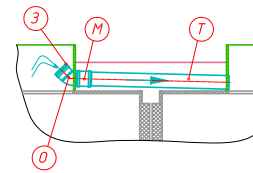


Рисунок 3

Перелив от главных насосов

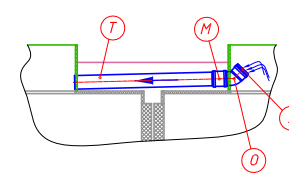


Рисунок 4

Электрика и воздуховоды

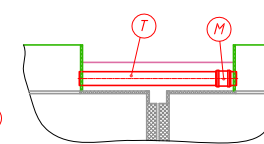


Рисунок 5

## МОНТАЖНЫЕ КОМПЛЕКТЫ

Таблица 1. "АСТРА-300 миди/лонг" без фильтра доочистки

№	Наименование	Кол.
1	Труба напорная PPR Ø110 мм, PN10 (L=1600 мм)	6 шт.
2	Трубка с надрезом Энергофлекс 110/13 (L=2 м)	6 шт.
3	Отвод раструбный ППК 45°, Ø110 мм	4 шт.
4	Заглушка ППК Ø110 мм	4 шт.
5	Муфта ремонтная ППК Ø110 мм	6 шт.

Таблица 2. "АСТРА-300 миди/лонг" с фильтром доочистки

№	Наименование	Кол.
1	Труба напорная PPR Ø110 мм, PN10 (L=1400 мм)	6 шт.
2	Трубка с надрезом Энергофлекс 110/13 (L=2 м)	6 шт.
3	Отвод раструбный ППК 45°, Ø110 мм	4 шт.
4	Заглушка ППК Ø110 мм	4 шт.
5	Муфта ремонтная ППК Ø110 мм	6 шт.

Таблица 3. "АСТРА-300 (H=2.36)"

№	Наименование	Кол.
1	Труба напорная PPR Ø75 мм, PN10 (L=1600 мм)	6 шт.
2	Трубка с надрезом Энергофлекс 76/13 (L=2 м)	6 шт.
3	Отвод раструбный ППК 45°, Ø75 мм	4 шт.
4	Заглушка ППК Ø75 мм	4 шт.
5	Муфта ремонтная ППК Ø75 мм	6 шт.