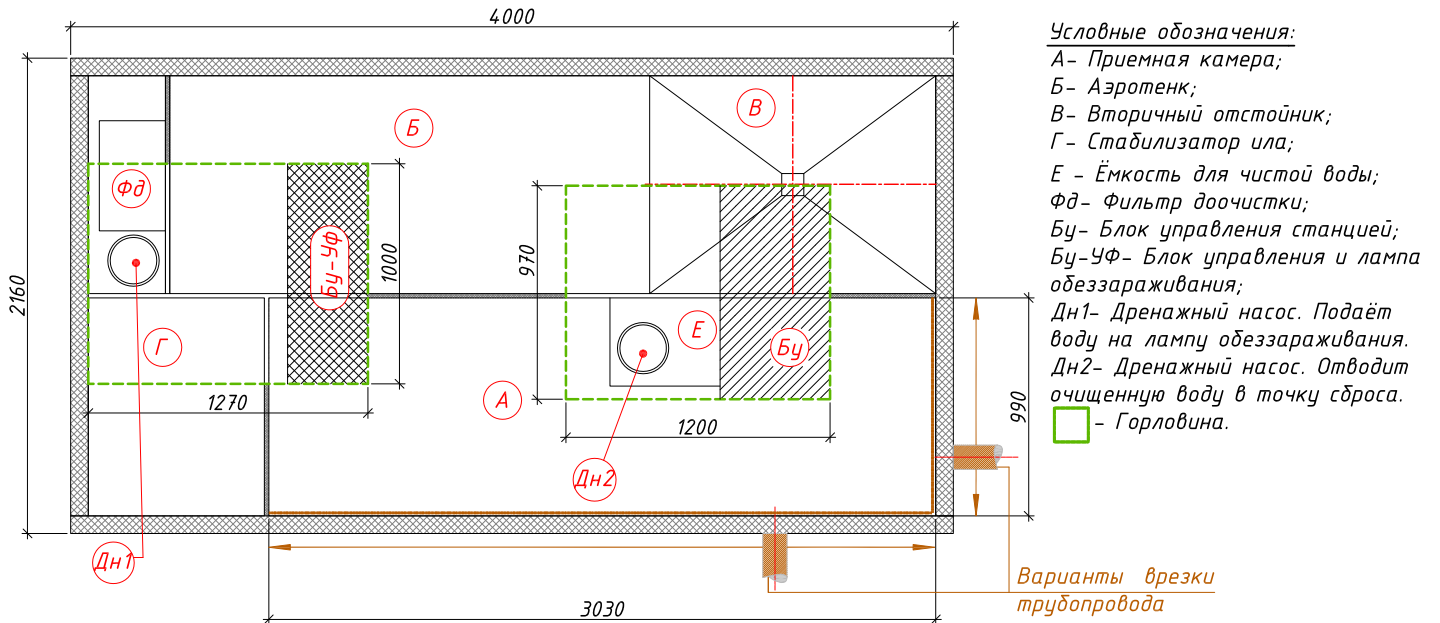
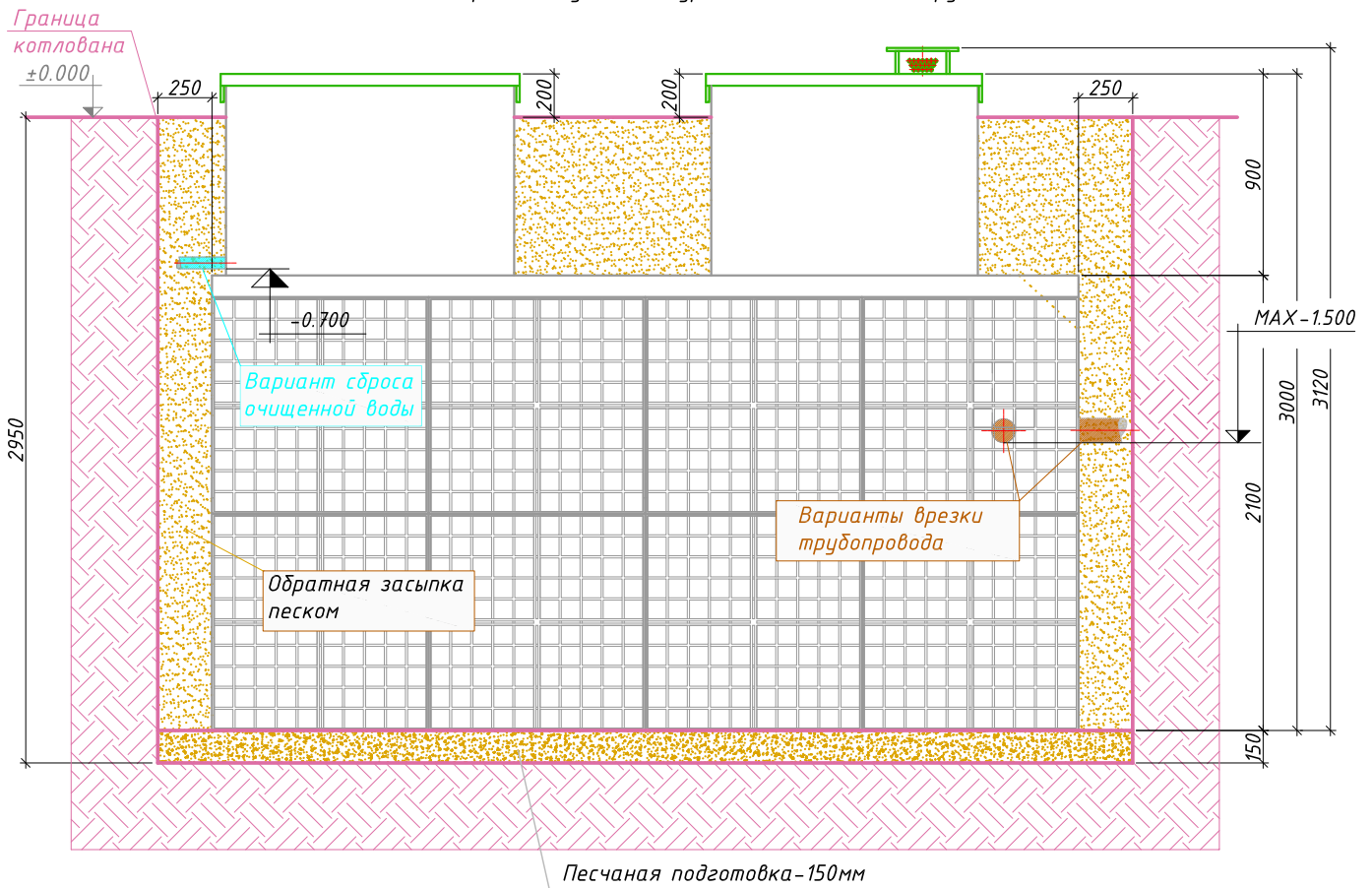


**МОНТАЖНАЯ СХЕМА**  
**"АСТРА-75 лонг" с фильтром доочистки, лампой**  
**обеззараживания и принудительным сбросом**



← Вход в очистную станцию (допустимая глубина от уровня земли до низа трубы максимум -1.500)

→ Выход из очистной станции (стандартная глубина от уровня земли до низа трубы -0.700)



**Порядок производства работ:**

1. Отрывка котлована размерами 4.50мх2.66м h=2.95м с откосом грунта (величина откоса котлована зависит от типа грунтов) или опалубкой;
2. Засыпка и уплотнение песчаной подготовки толщиной 150мм;
3. Монтаж станции на уплотненную песчаную подготовку;
4. Врезка и присоединение трубопроводов и электрокабеля к станции;
5. Установка утеплителя (необходимость, марка и толщина утеплителя зависят от климатических условий района строительства);
6. Обратная засыпка песком с послойной утрамбовкой через каждые 0.2м и проливкой водой каждого слоя с одновременным заполнением водой отсеков до отметок, промаркированных на внутренней стенке очистной станции;
7. Окончательная планировка рельефа;
8. Запуск очистной станции в эксплуатацию.