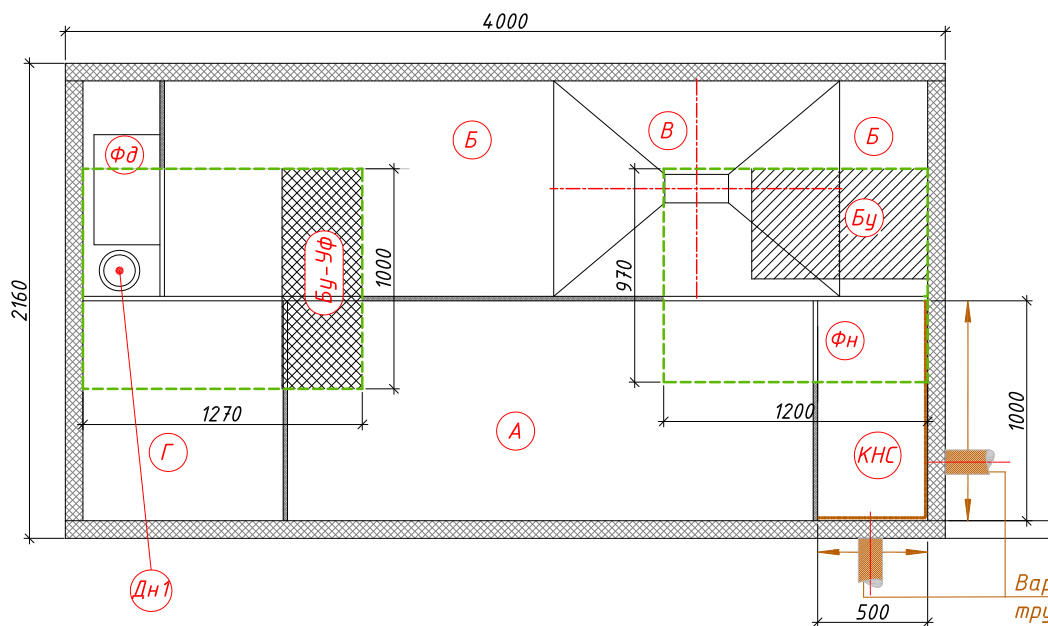


МОНТАЖНАЯ СХЕМА
"АСТРА-75 лонг" с КНС, фильтром доочистки и
лампой обеззараживания, самотечная



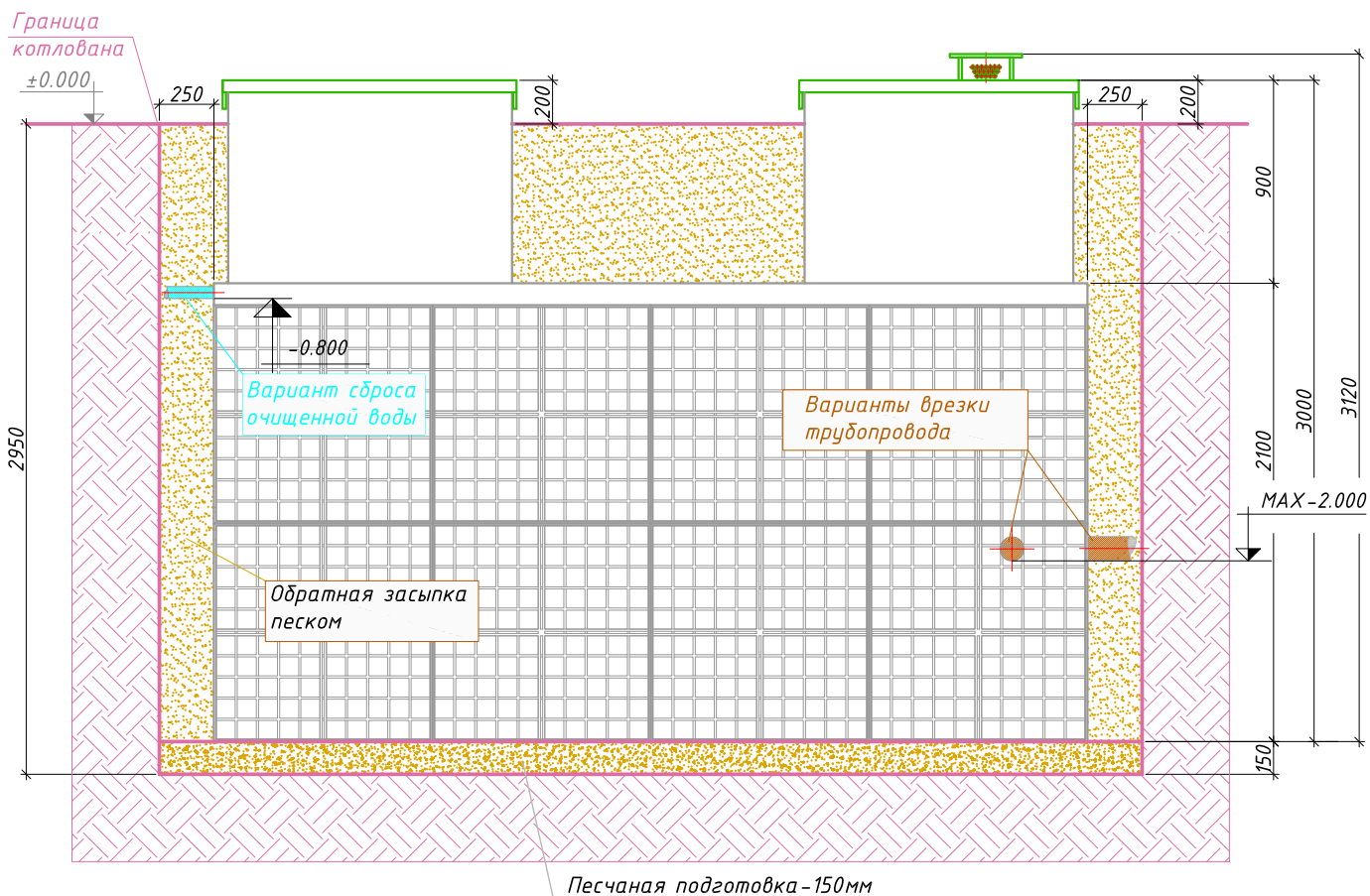
Условные обозначения:

- А- Приемная камера;
- Б- Аэротенк;
- В- Вторичный отстойник;
- Г- Стабилизатор ила;
- КНС- Канализационная насосная станция;
- Фд- Фильтр доочистки;
- Бу- Блок управления станцией;
- Бу-УФ- Блок управления и лампа обеззараживания;
- Фн- Фекальный насос;
- Дн1- Дренажный насос. Подаёт воду на лампу обеззараживания;
- - Горловина.

Варианты врезки трубопровода

← Вход в очистную станцию (допустимая глубина от уровня земли до низа трубы максимум -2.000)

→ Выход из очистной станции (стандартная глубина от уровня земли до низа трубы -0.800)



Порядок производства работ:

1. Отрывка котлована размерами 4.50мх2.66м h=2.95м с откосом грунта (величина откоса котлована зависит от типа грунтов) или опалубкой;
2. Засыпка и уплотнение песчаной подготовки толщиной 150мм;
3. Монтаж станции на уплотненную песчаную подготовку;
4. Врезка и присоединение трубопроводов и электрокабеля к станции;
5. Установка утеплителя (необходимость, марка и толщина утеплителя зависят от климатических условий района строительства);
6. Обратная засыпка песком с послойной утрамбовкой через каждые 0.2м и проливкой водой каждого слоя с одновременным заполнением водой отсеков до отметок, промаркированных на внутренней стенке очистной станции;
7. Окончательная планировка рельефа;
8. Запуск очистной станции в эксплуатацию.